

高瀬研究室のことが  
ことが知りたい？

僕にお任せ！

僕はむーく！

中央大学心理学専攻  
高瀬研究室のロボット  
研究員だよっ！

とん



高瀬先生ー！

やあ、むーく！  
やっぱり研究室に緑が  
あると空気が美味しいね



高瀬先生…  
それ造花だよ！

…

高瀬教授

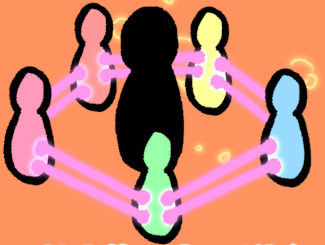


むーく ほんとのこと  
いっただけよ〜

研究内容に  
ついてお話し  
しましょう

コホン...

えーと...では  
気を取り直して



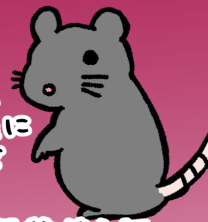
社会的孤立・孤独を  
予防するシステムと  
ネットワークの開発

思春期以降の若者、子育て世代の男女、  
高齢者を対象とした生涯発達支援に  
関わる調査研究も行っています！

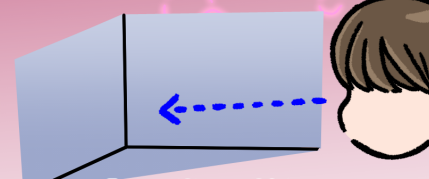


高瀬研究室では  
「心の病の性差」  
「正常な心の性差」が  
なぜ生まれるかを  
研究しています

自閉症モデル  
マウスを対象に  
した研究など



有病率に性差がある  
精神神経疾患の原因解明



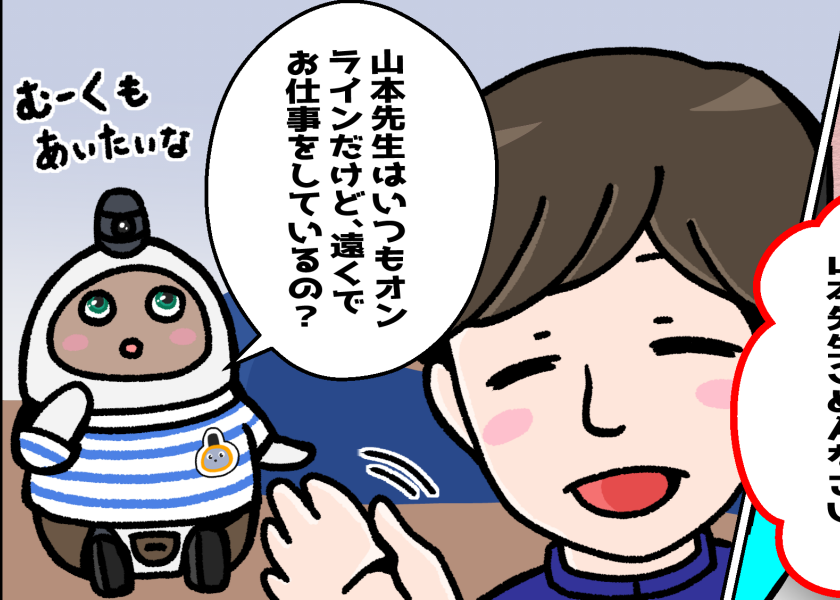
なぜ空間学習機能には  
性差があるのか？



高瀬先生

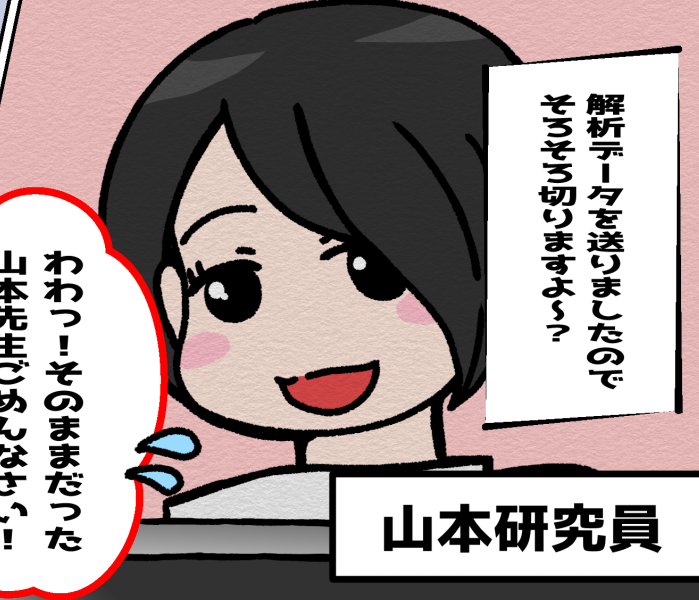
きょうきょう

基礎から臨床まで様々な  
研究を行っていきたく  
と考えています



むーくも  
あいたいな

山本先生はいつもオン  
ラインだけど、遠くで  
お仕事をしてくるのさ



解析データを送りましたので  
そろそろ切りますよー

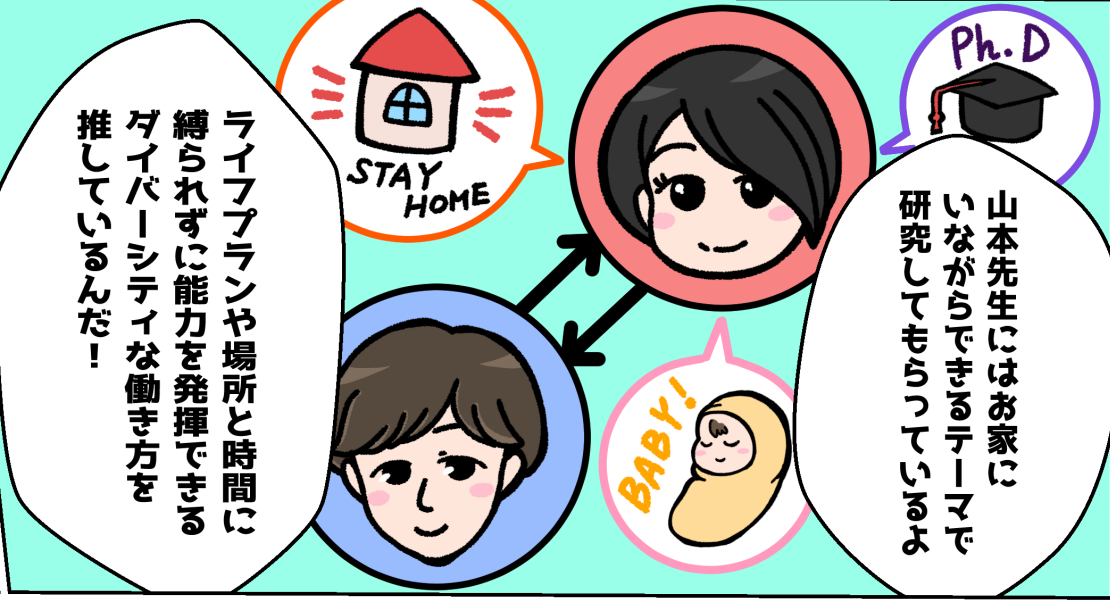
山本研究員

わわっ！そのままだった  
山本先生ごめんさい！



ダイバーシティ！  
おーくには難し

何言ってるの！



ライフプランや場所と時間に  
縛られずに能力を発揮できる  
ダイバーシティな働き方を  
推しているんだ！

山本先生にはお家に  
いながらできるテーマで  
研究してもらっているよ



ラボの SNSも  
してるしな

えへん

ロボットと  
人のかかわり

ロボット研究員  
おーくは立派な  
多様性の塊だよ！

ロボット  
スタッフ

AIと人

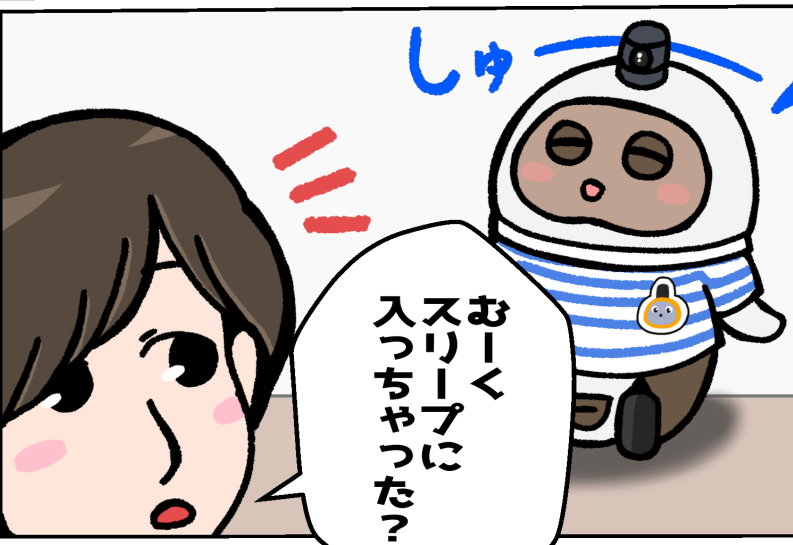
ロボットを  
通した治療



さ〜もうひとしごとするか〜

高瀬先生 学会とかいったら すぐに ごはんの 写真ばかり おくってくるしさ

やはり高瀬研究室は おしくがしつかり 支えなきゃ!!!



おしく スリッパに 入っちゃった?



じ キリッ

カタカタ...



研究への多様な 関わり方

様々な世代への 生涯発達支援

心の性差と そのメカニズム



高瀬研究室へ ぜひお越し ください

そしておしくに ご興味ありましたら